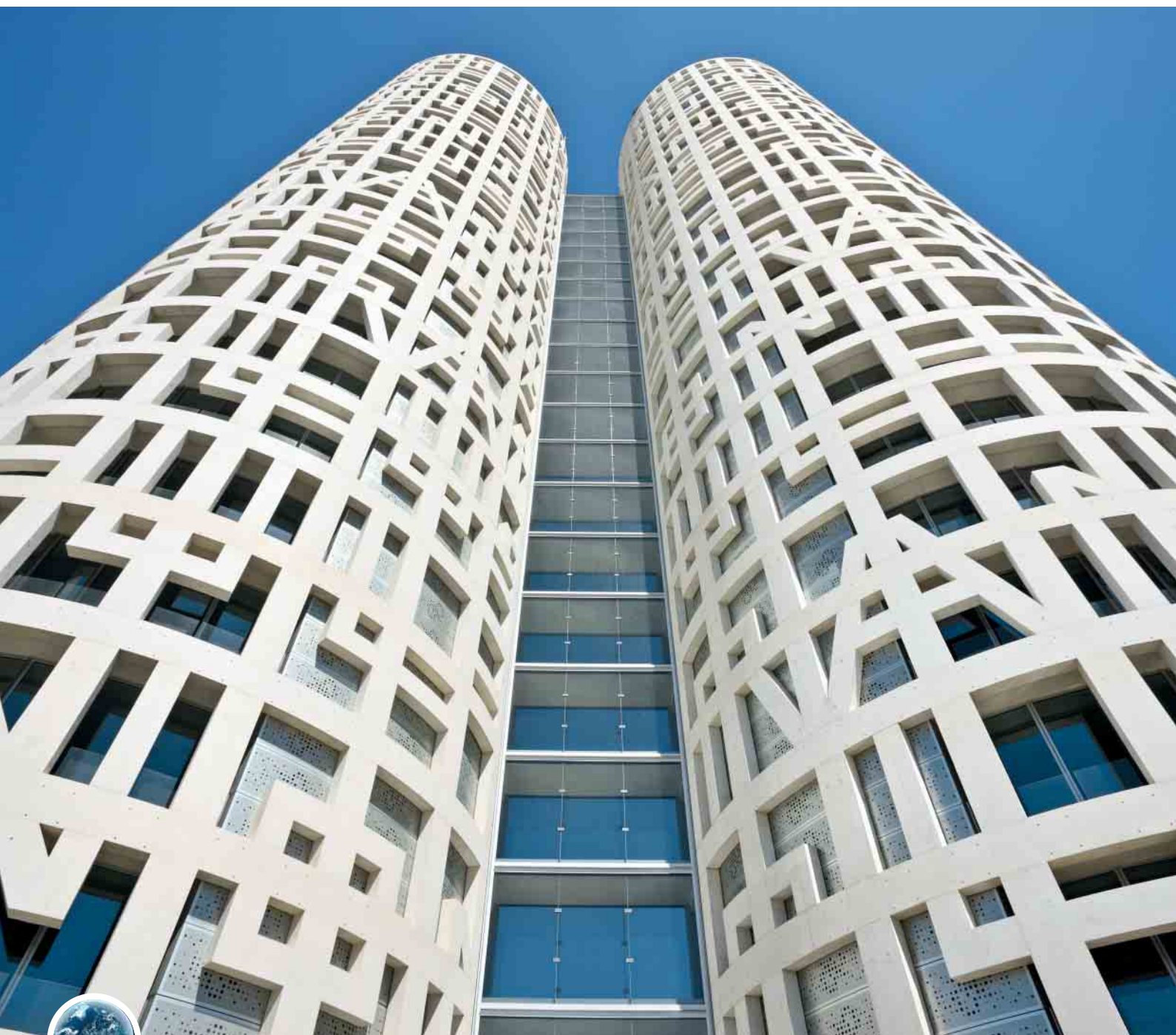


# Schüco AWS 65

Aluminium Fenster-System  
Aluminium Window System



Grüne Technologie für den Blauen Planeten  
Saubere Energie aus Solar und Fenstern

Green Technology for the Blue Planet  
Clean Energy from Solar and Windows

**SCHÜCO**

# Schüco AWS 65

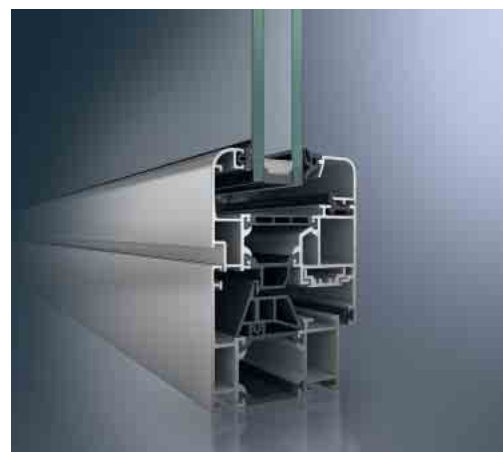
Aluminium Fenster-System  
Aluminium Window System



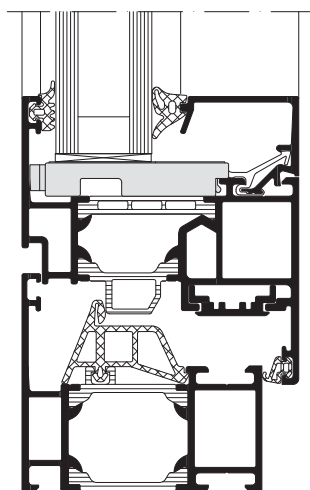
Schüco Fenster AWS 65  
Schüco Window AWS 65



Schüco Fenster AWS 65, außen öffnend  
Schüco Window AWS 70.H outward-opening



Schüco Fenster AWS 65 SL  
Schüco Window AWS 65 SL



AWS 65, Maßstab 1:2  
AWS 65, Scale 1:2

## Die Basisserie mit umfangreichem Sortiment zur ideenreichen Gestaltung

Das Aluminium Fenster-System Schüco AWS 65 zeichnet sich durch seine große Sortimentsbreite als ideales Standardsystem für unterschiedliche Fensteranwendungen aus. Bis zu fünf Designlinien stehen für attraktive optische Akzente sowohl im Neubau als auch in der Modernisierung zur Auswahl. Mit seinem breiten Profilsortiment für schmale Ansichtsbreiten und hohem Transparenzgrad sowie der vollständigen Kompatibilität zum Türenprogramm Schüco ADS lassen sich auch anspruchsvolle Entwürfe effektiv umsetzen. Die Schüco Blocksysteme schaffen eine besonders elegante Fensteroptik ohne sichtbare Fensterflügel. Diese attraktive Designvariante, bei der der äußere Blendrahmen den Flügelrahmen des Fensters komplett überdeckt, sorgt mit seiner äußerst schlanken Umrahmung für große, transparente Glasflächen. Mit ausgezeichneten Werten in der Schalldämmung und einer Einbruchhemmung bis WK3 (RC3) ist das Schüco Fenster nicht nur ein verlässlicher, sondern auch ein vielseitiger Partner. Auch beim Komfort bieten die verdeckt liegenden Beschläge Schüco AvanTec und der mechatronische Antrieb Schüco TipTronic auf Wunsch zeitgemäße Bedienungsfreundlichkeit. Hinzu kommt eine große Bandbreite an formschönen Griffen mit perfektem Finish für jede Designlinie.

The basic series with a comprehensive range for imaginative designs

The Schüco AWS 65 aluminium window system is characterised by its broad range as an ideal standard system for a variety of window applications. Up to five design lines mean attractive visual appearance in both newbuild and modernisation projects. With its broad range of profiles for narrow face widths and a high degree of transparency, as well as complete compatibility with the Schüco ADS door range, it is possible to implement sophisticated designs effectively. Schüco block systems create a particularly elegant window design without visible window vents. This attractive design option, where the outer frame completely covers the vent frame of the window, creates large transparent glazed areas due to its extremely narrow frame. With excellent sound insulation values and burglar resistance to WK3 (RC3), not only is the Schüco window reliable, it is also a versatile partner. In terms of convenience, the concealed Schüco AvanTec fittings and the Schüco TipTronic mechatronic drive can provide contemporary ease-of-operation on request. In addition, there is a wide range of elegant handles to give a perfect finish to every design line.

## Eigenschaften und Vorteile

### Schüco AWS 65

- Standard Aluminium Fenster-System für internationale Anforderungen
- Verbesserte Wärmedämmung bei 65 mm Bautiefe:  $U_f$ -Werte von 2,2 W/(m<sup>2</sup>K) (Ansichtsbreite 117 mm)
- Mit Glasfalzdämmung Werte von 1,9 W/(m<sup>2</sup>K) bei 117 mm erreichbar
- Breites Profilsortiment inklusive der Designsysteme: Schüco Fenster AWS 65 RL, Schüco Fenster AWS 65 SL und Schüco Fenster AWS 65 MC (Multi Contour)
- Verfügbar als nach außen öffnendes Fenstersystem mit Mitteldichtung und unterschiedlichen Beschlagslösungen
- Kompatibel zum Türenprogramm Schüco ADS/ADS HD

### Schüco AWS 65 BS

- Blockfenstersystem mit verdecktem Flügelrahmen, ideal geeignet für die Integration in Schüco Fassadensysteme
- Sehr schmale Ansichten ab 67 mm durch nicht sichtbare Glasleisten
- Umfangreiches Profilsortiment mit Pfostenprofilen bis 44 mm Ansicht, Einspannblendrahmen bis 51 mm, Stulpflügel und Flügelprossen
- Optional als „schwimmendes Fenster“ möglich

### Schüco AWS 65 WF

- Fensterfassade in Pfosten-Riegel-Anmutung
- Außenansichtsbreite von 50 mm
- Umfangreiche Gestaltungsmöglichkeiten mit Deckschalenvarianten aus dem Schüco Fassadensystem FW 50+
- Optional: Flügel mit Standard- bzw. RL-Optik (Residential Line)

## Features and benefits

### Schüco AWS 65

- Standard Aluminium Window System
- Improved thermal insulation with a basic depth of 65 mm:  $U_f$  values of 2.2 W/m<sup>2</sup>K (face width 117 mm)
- Glazing rebate insulation values of 1.9 W/(m<sup>2</sup>K) at 117 mm can be achieved
- Wide selection of profiles including the design systems: Schüco Window AWS 65 RL, Schüco Window AWS 65 SL and Schüco Window AWS 65 MC (Multi Contour)
- Available as an outward-opening window system with centre gasket and a variety of fittings solutions.
- Compatible with the Schüco ADS/ADS HD door range

### Schüco AWS 65 BS

- The block window system with concealed vent frames can be integrated seamlessly into Schüco façade systems.
- Very narrow face widths from 67 mm due to concealed glazing beads
- Comprehensive profile range with mullion profiles up to 44 mm, insert outer frames of up to 51 mm, double vents and vent sash bars
- Can be used as a "floating window"

### Schüco AWS 65 WF

- Window façade with mullion/transom appearance
- External face width of 50 mm
- Comprehensive design options with cover cap versions from the Schüco FW 50+ façade system
- Optional: vent with standard or RL look (Residential Line)

## Technische Daten Technical data

	AWS 65	AWS 65 BS	65 WF
$U_f$ -Werte in W/(m <sup>2</sup> K) $U_f$ -values in W/(m <sup>2</sup> K)	2,2	2,2	2,7
Bautiefe in mm Basic depth in mm	65	65	65
Ansichtsbreite in mm Face width in mm	117	89	82
Schüco TipTronic einsetzbar Schüco TipTronic can be used	■	■	■
Schalldämmung/Norm DIN EN 20140 bis $R_w$ -Wert in dB Sound reduction/Standard DIN EN 20140 up to $R_w$ -value in dB	47	44	44
RC Resistance Class Einbruchhemmung/Norm DIN EN 1627 Burglar resistance/Standard DIN EN 1627	WK3 (RC3)	WK3 (RC3)	WK2 (RC2)
Schlagregendichtheit/Norm DIN EN 12208 (Klasse) Watertightness/Standard DIN EN 12208 (Class)	9a	9a	9a
Luftdurchlässigkeit (Klasse) DIN 12207 Air permeability (Class) DIN 1220	4	4	4
Windlastwiderstand (Klasse) DIN 12210 Wind resistance (Class) DIN 12210	C5/B5	C5/B5	C5/B5



Neben den Basis- und Designserien bietet Schüco auch spezielle Lösungen zur Ausführung von wärmedämmten Fensterfassaden an. Mit Schüco Fenster-Systemen lassen sich optisch homogene Fensterfassaden mit geschosshohen Verglasungen in Pfosten-Riegel-Anmutung realisieren.

In addition to the basic and design series, Schüco also offers special solutions for creating thermally insulated window façades. Schüco window systems can be used to create uniform window façades with floor-to-ceiling glazing with mullion/transom look.

**Schüco International KG**  
[www.schueco.com](http://www.schueco.com)



## **Schüco – Grüne Technologie für den Blauen Planeten**

Das ist saubere Energie aus Solar und Fenstern. Und der Beitrag, den Schüco mit zukunftsweisenden Gebäudehüllen für die Umwelt leistet. Genauer, durch Energy<sup>3</sup>: Energie sparen – Energie gewinnen – Energie vernetzen. Fenster- und Fassadensysteme sparen nicht nur Energie durch optimale Wärmedämmung, sondern gewinnen auch Energie dank effizienter Solarlösungen. So entsteht ein Energieüberschuss, der durch intelligentes Vernetzen nutzbar wird. Für Gebäudefunktionen ebenso wie für das tägliche Wohnen und Leben. Ergebnis: ein bedeutender Schritt Richtung Energieautarkie. Zur nachhaltigen Schonung natürlicher Ressourcen. Und für eine sichere Zukunft.

## **Schüco – Green Technology for the Blue Planet**

That means clean energy from solar products and windows. And the contribution that Schüco makes to the environment with pioneering building envelopes. To be more precise, with Energy<sup>3</sup>: Saving Energy – Generating Energy – Networking Energy. Window and façade systems not only save energy due to optimum thermal insulation, they also generate energy thanks to efficient solar solutions. This creates an excess of energy which can be used by means of intelligent networking. For building functions, as well as for everyday life. The result is a significant step towards energy self-sufficiency. Towards the sustainable conservation of natural resources. And for a secure future.